

Análisis Estadístico de Reciclaje

En este curso escolar los niños y niñas que configuran la Ecopatrulla, han realizado un análisis estadístico de los residuos generados por grosso del alumnado y en diferentes espacios. Además del registro de las pequeñas incidencias identificadas durante la recogida. Por ejemplo, esa bolita de aluminio que se cuela de vez en cuando en el contenedor negro de orgánico.

Así todos los jueves, han ido recogiendo los residuos de los distintos contenedores a lo largo de distintos meses, prestando atención a un tipo de residuos en especial cada mes. A continuación, se han pesado y registrado los datos. La información obtenida se ha analizado, obteniéndose las siguientes conclusiones.

Comenzamos presentando la información obtenida con relación la basura orgánica:

Residuos orgánicos (gramos)				
	Día 1	Día 2	Día 3	Día 4
Infantil	350	290	370	402
Educación Primaria y ESO	2400	1340	1605	1.734
Total	2750	1630	1975	2136

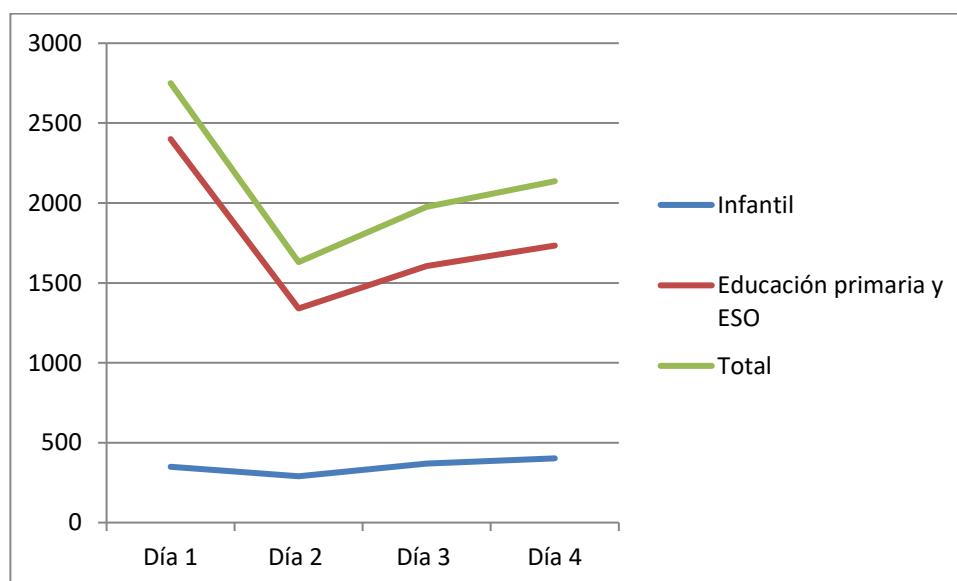


Gráfico1. Residuos orgánicos

Así, podemos concluir:

- Infantil genera menor cantidad de residuos orgánicos en comparación con las cantidades generadas por Primaria y ESO.
- El número total de alumnado de las distintas etapas influye en la cantidad de residuos orgánicos que se generan, más alumnos, más basura orgánica.
- La media de residuos orgánicos generados diariamente en los momentos del desayuno es de 2.122 gramos.
- El número de incidencias en la separación de residuos de orgánico ha bajado a lo largo del curso. Dicho de otro modo, a lo largo del curso el alumnado ha ido separando cada vez mejor.

Seguidamente, se presentan las cantidades de plástico y envases que se han generado y que encontraban en los contenedores amarillos.

Envases y plásticos (gramos)				
	Día 1	Día 2	Día 3	Día 4
Infantil	250	300	300	320
Educación Primaria y ESO	1200	900	1100	1300
Total	1450	1200	1400	1620

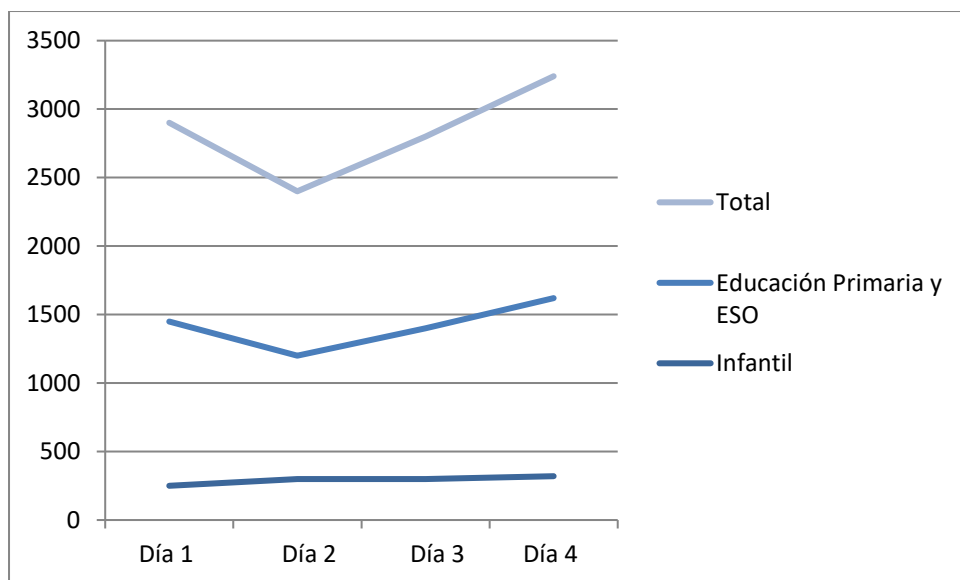


Gráfico 2. Plástico y envases

La Ecopatrulla observa que:

- Infantil genera menor cantidad de plástico y envases que Primaria y ESO.
- Primaria y ESO genera tres o cuatro veces más basura en el contenedor amarillo que Infantil.
- Se generan una media de 1.417 gramos diarios de plásticos y envases derivados del desayuno.
- El número de incidencias en la separación de residuos de plástico y envases es muy bajo. Muy pocos niños y niñas se equivocan a la hora de separar este tipo de basura.

Seguidamente, presentamos la información en gramos, sobre las cantidades de papel y cartón recogidos en cada clase a lo largo de un mes. Recordamos que cada día se recoge el papel generado a lo largo de esa semana.

Papel y cartón (gramos)											
	3años	4 años	5 años	1º	2º	3º	4º	5º	6º	1ºESO	2º ESO
Día 1	700	1200	375	650	600	530	400	1200	750	1300	800
Día 2	1050	950	300	400	700	459	650	550	400	650	450
Día 3	1400	800	400	250	700	350	550	650	400	500	400
Día 4	500	1250	600	250	800	350	550	400	300	280	300
Total	3650	4200	1675	1550	2800	1689	2150	2800	1850	2630	1950

Presentamos la información a modo de gráfico de barras para ayudar a su análisis, los datos muestran los resultados del pesaje en gramos y semana a semana.

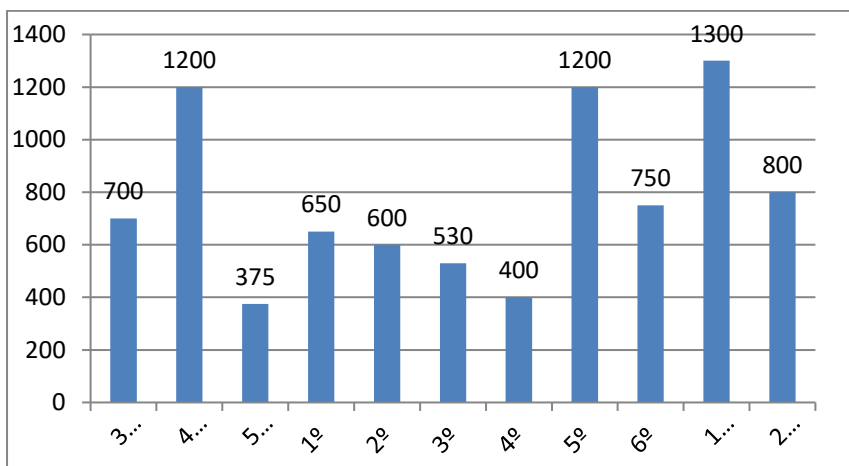


Gráfico 3. Comparativa del contenedor azul por clases. Semana 1.

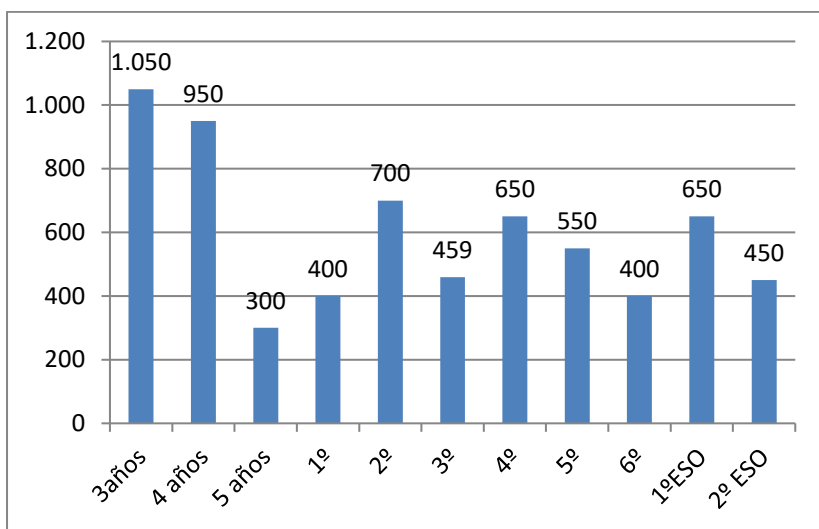


Gráfico 4. Comparativa del contenedor azul por clases. Semana 2.

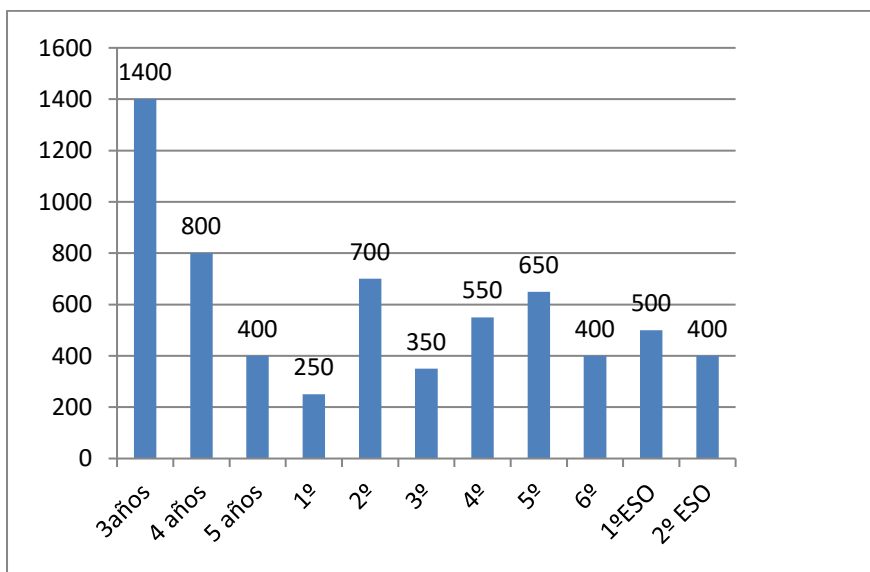


Gráfico 5. Comparativa del contenedor azul por clases. Semana 3.

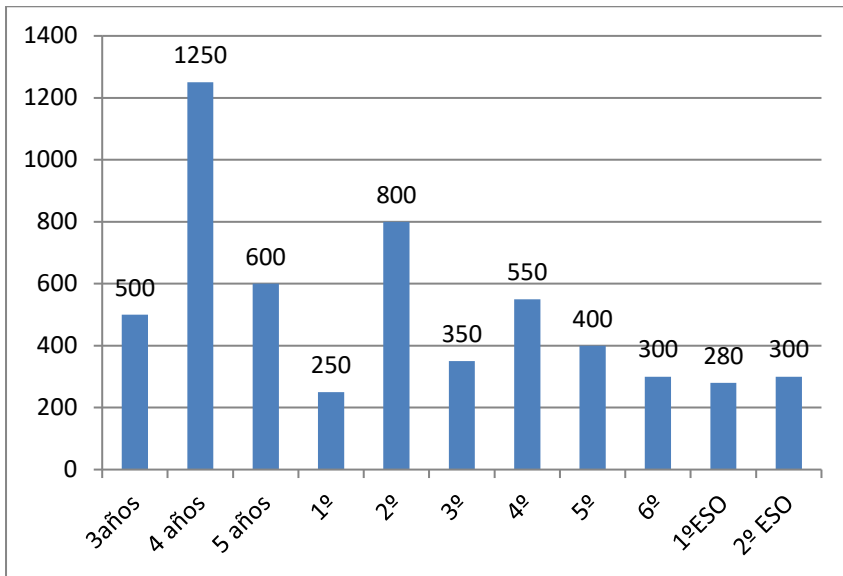


Gráfico 6. Comparativa del contenedor azul por clases. Semana 4.

Las conclusiones son las siguientes:

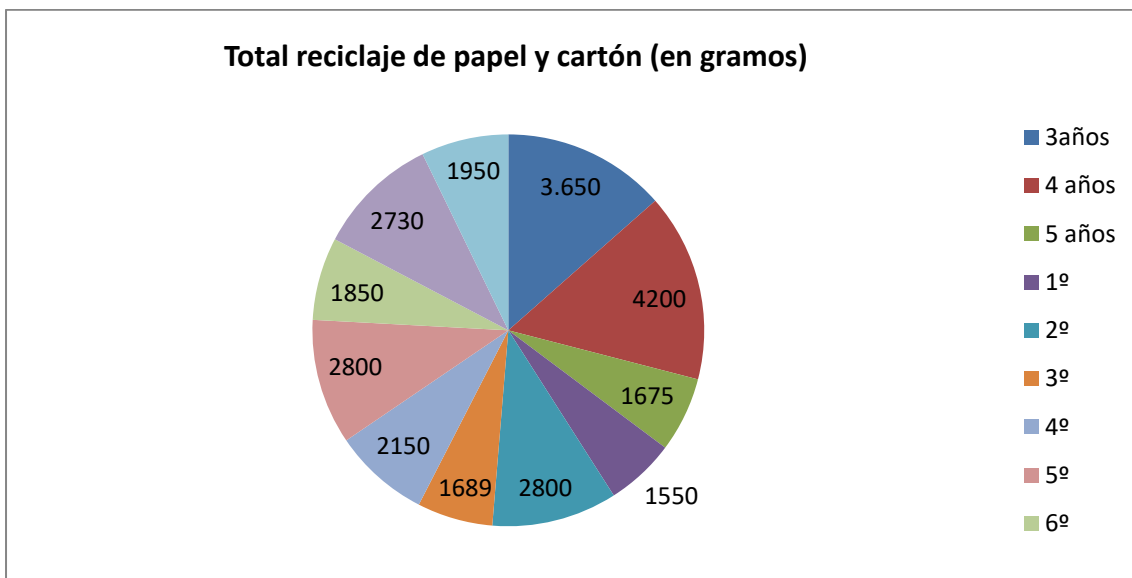
La semana 1 y 2, la clase que menos papel generó es 5 años con unos 300 gramos cada día.

La semana 3, la clase de 1º batió records cuando generó solamente 250 gramos de restos papel y cartón en una semana.

La semana 4, muchos de los cursos han generado menos papel. La clase de 1º EP ha generado de nuevo menos residuos que el resto, sólo 250 gramos.

A continuación, es interesante comparar la cantidad total mensual de papel y cartón que cada clase genera a modo de residuo y que deposita en el contenedor azul.

Así obtenemos la siguiente información:



Finalmente, se opta por hallar la cantidad de residuos que cada clase genera de media a la semana, obteniendo que la clase de 1º de EP es la que menos papel y cartón genera, con una media de 413 gramos semanales, seguida de la clase de 5 años con 419 gramos y la clase de 3º de EP con 422 gramos a la semana.